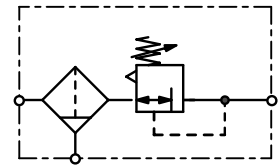


Beschreibung Robuster, preiswerter Filterdruckregler aus Aluminium mit Membran-Regelsystem bis G $\frac{1}{2}$, ab G $\frac{3}{4}$ Kolbensystem. Für Druckluft und neutrale Gase.
Eingangsdruck max. 16 bar bei Metallbehälter mit Sichtglas, max. 30 bar bei Metallbehälter ohne Sichtglas
Einstellung rastbarer Drehknopf bis G $\frac{1}{2}$, Sechskantschraube ab G $\frac{3}{4}$ bis G1 $\frac{1}{2}$ (BD-1A.) Knebel ab G1 $\frac{1}{2}$ (BD-12.) bis G2
Manometeranschluss G $\frac{1}{4}$ beidseitig, G $\frac{1}{2}$ beidseitig bei BD-01/02, 1 Verschlusschraube wird mitgeliefert
Filterelement 50 μ m, wahlweise 5 μ m, aus Propylen
Behälter Metallausführung mit und ohne Sichtglas
Entleerung Halbautomat standardmäßig max. 16 bar, bzw. Handablass bis max. 30 bar, wahlweise Ablassautomat max. 16 bar
Temperaturbereich -20 °C bis 60 °C Metallbehälter mit Sichtglas
 -30 °C bis 80 °C Metallbehälter ohne Sichtglas
Werkstoffe Gehäuse: Aluminium
 Elastomere: NBR
 Behälter: Aluminium, Edelstahl bei BD-12 und -16



G $\frac{1}{8}$ bis G2
5/50 μ m, bis 30 bar

Abmessungen			Behälter-	Volumen-	P ₁	Filter-	Anschluss-	Bestell-
A	B	C	Ausführung	Inhalt	strom	porenweite	gewinde	Nummer
mm	mm	mm	aus / mit	l	m ³ /h*1 l/min*1	μ m	G	

Filterdruckregler mit Halbautomat/Handablass, rücksteuerbar, ohne Manometer, Druckregelbereich 0,5 ... 8 bar										BD
40	201	128	Metall/Sichtglas	0,05	27	450	16	50	G $\frac{1}{8}$	BD-01M
			Metall	0,05			30			BD-01NH
40	201	128	Metall/Sichtglas	0,05	30	500	16	50	G $\frac{1}{4}$	BD-02M
			Metall	0,05			30			BD-02NH
64	251	149	Metall/Sichtglas	0,18	108	1800	16	50	G $\frac{3}{8}$	BD-03M
			Metall	0,18			30			BD-03NH
64	251	149	Metall/Sichtglas	0,18			16		G $\frac{1}{2}$	BD-04M
			Metall	0,18			30			BD-04NH
129	310	174	Metall/Sichtglas	0,50	300	5000	16	50	G $\frac{3}{4}$	BD-06M
			Metall	0,50			30			BD-06NH
129	310	174	Metall/Sichtglas	0,50			16		G1	BD-08M
			Metall	0,50			30			BD-08NH
240	310	174	Metall/Sichtglas	0,50	390	6500	16	50	G1 $\frac{1}{4}$	BD-10M
			Metall	0,50			30			BD-10NH
240	310	174	Metall/Sichtglas	0,50			16		G1 $\frac{1}{2}$	BD-1AM
			Metall	0,50			30			BD-1ANH



BD-01M/-02M

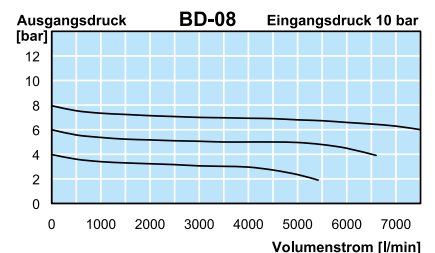
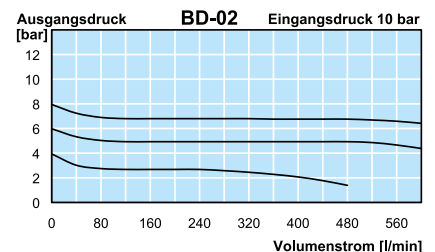
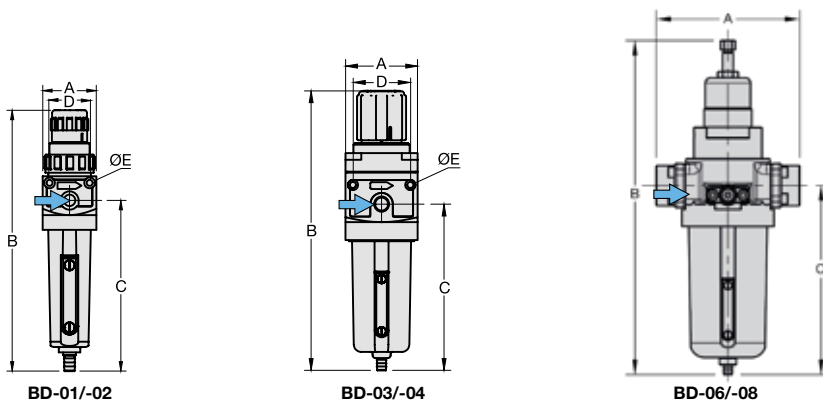


BD-03M/-04M



BD-10NH/-1ANH

Typ	M	D	Ø E
BD-01/02	M30x1,5	30	4,5
BD-03/04	M50x1,5	51	5,5



*1 bei 8 bar Eingangsdruck, 6 bar Ausgangsdruck und 1 bar Druckabfall

*2 04 = 0...4 bar, 10 = 0...10 bar, 16 = 0...16 bar

* Produktgruppe

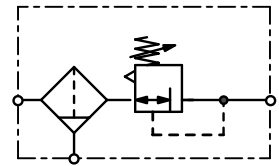
Anbaugeräte: siehe Kapitel Druckluft-Wartungseinheiten
 Manometer: siehe Kapitel Druckmessgeräte

PDF CAD
www.aircom.net



Bestellbeispiel:
 BD-01M

Beschreibung	Robuster, preiswerter Filterdruckregler aus Aluminium mit Membran-Regelsystem bis G $\frac{3}{4}$, ab G $\frac{1}{2}$ Kolbensystem. Für Druckluft und neutrale Gase.
Eingangsdruck	max. 16 bar bei Metallbehälter mit Sichtglas, max. 30 bar bei Metallbehälter ohne Sichtglas
Einstellung	rastbarer Drehknopf bis G $\frac{1}{2}$, Sechskantschraube ab G $\frac{3}{4}$ bis G1 $\frac{1}{2}$ (BD-1A.) Knebel ab G1 $\frac{1}{2}$ (BD-12.) bis G2
Manometeranschluss	G $\frac{1}{4}$ beidseitig, G $\frac{1}{2}$ beidseitig bei BD-01/02, 1 Verschlusschraube wird mitgeliefert
Filterelement	50 μ m, wahlweise 5 μ m, aus Propylen
Behälter	Metallausführung mit und ohne Sichtglas
Entleerung	Halbautomat standardmäßig max. 16 bar, bzw. Handablass bis max. 30 bar wahlweise Ablassautomat max. 16 bar
Temperaturbereich	-20 °C bis 60 °C Metallbehälter mit Sichtglas -30 °C bis 80 °C Metallbehälter ohne Sichtglas
Werkstoffe	Gehäuse: Aluminium Elastomere: NBR Behälter: Aluminium, Edelstahl bei BD-12 und -16



G $\frac{1}{8}$ bis G2
5/50 μ m, bis 30 bar

Abmessungen			Behälter-	Volumen-	P ₁	Filter-	Anschluss-	Bestell-	
A	B	C	Ausführung	Inhalt	strom	max.	porenweite	gewinde	Nummer
mm	mm	mm	aus / mit	l	m ³ /h*1	l/min*1	bar	μ m	G

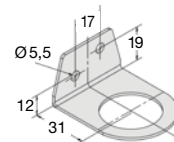
Filterdruckregler										mit Halbautomat/Handablass, rücksteuerbar, ohne Manometer, Druckregelbereich 0,5 ... 8 bar	BD
174	483	213	Metall	1,0	1380	23000	30	50	G1 $\frac{1}{2}$	BD-12NH	
174	483	213	Metall	1,0	1380	23000	30	50	G2	BD-16NH	



BD-12/-16NH

Wahlweise Ausführung, es ist der entsprechende Buchstabe hinzuzufügen

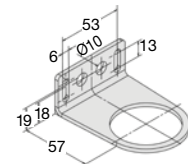
5 μm Filterelement		BD-... G
0,3 ... 3 bar Regelbereich		BD-... B
1 ... 15 bar Regelbereich		BD-... E
Handablass	max. 16 bar bei Metallbehältern mit Sichtglas	BD-... H
Ablassautomat	max. 16 bar, Entleerung durch Schwimmer für G $\frac{3}{4}$ bis G2	BD-... R
Flanschanschluss	siehe Kapitel Edelstahlgerät / Flansche	BD-... F.



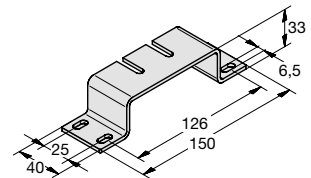
BW30-02

Zubehör, lose beigelegt

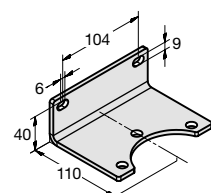
Manometer	\varnothing 40 mm, 0... ^{*2} bar, G $\frac{1}{8}$	für G $\frac{1}{8}$ und G $\frac{1}{4}$	MA4001-...^{*2}
	\varnothing 50 mm, 0... ^{*2} bar, G $\frac{1}{4}$	für G $\frac{3}{8}$ und G $\frac{1}{2}$	MA5002-...^{*2}
	\varnothing 63 mm, 0... ^{*2} bar, G $\frac{1}{2}$	für G $\frac{3}{4}$ bis G2	MA6302-...^{*2}
Befestigungswinkel	aus Stahl	für G $\frac{1}{8}$ und G $\frac{1}{4}$	BW30-02
Bef.-Mutter	aus Kunststoff	für G $\frac{1}{8}$ und G $\frac{1}{4}$	M30x1,5K
Befestigungswinkel	aus Stahl	für G $\frac{3}{8}$ und G $\frac{1}{2}$	BW50-03
Bef.-Mutter	aus Kunststoff	für G $\frac{3}{8}$ und G $\frac{1}{2}$	M50x1,5K
Befestigungswinkel	aus Edelstahl	für G $\frac{3}{4}$ bis G1 $\frac{1}{2}$ (1A)	BW00-59S
Befestigungssatz	aus Edelstahl	für G1 $\frac{1}{2}$ (12) und G2	BW00-62S



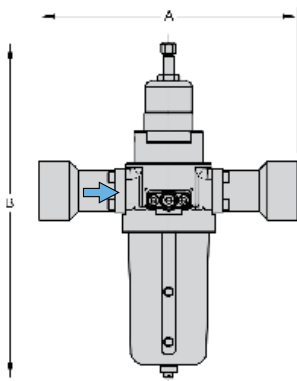
BW50-03



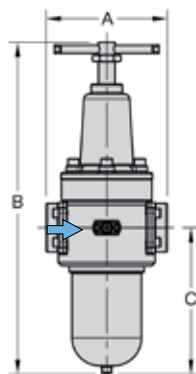
BW00-59S



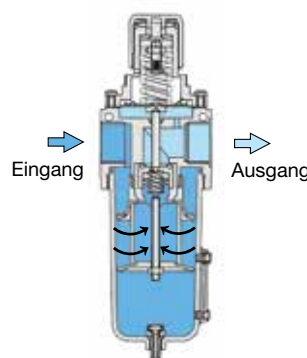
BW00-62S



BD-10/-1A



BD-12/-16



Schnittbild

*1 bei 8 bar Eingangsdruck, 6 bar Ausgangsdruck und 1 bar Druckabfall

*2 04 = 0...4 bar, 10 = 0...10 bar, 16 = 0...16 bar

* Produktgruppe

Anbaugeräte: siehe Kapitel Druckluft-Wartungseinheiten
Manometer: siehe Kapitel Druckmessgeräte

PDF CAD
www.aircom.net



Bestellbeispiel:
BD-12NH